



Utforska kommunens vackra skulpturer och konstverk genom den digitala konstundan. Du hittar den på partille.se/offentligkonst

Spår och vandringsleder

Upptäck Partille till fots! Oavsett om du är en erfaren vandrare eller bara vill ta en lugn promenad i naturen, kommer du att hitta något som passar dig.

Bokedalen

Bokedalens Naturstig – 4 km, boklöv som markering

Ta dig igenom en varierande natur med ädellövskogar och gammal barrskog. Upplev kulturella sevärdheter längs vägen och missa inte att läsa om de natur- och kulturupplevelser du passerar. Finns digitalt på din mobil, klicka på siffrorna utmed spåret.

Prästtjärn

Prästtjärn runt – 3 km, ljusgul markering

En lättvandrad runda runt Prästtjärn, där du kan njuta av vacker natur och ta ett uppfriskande dopp i sjön.

Gula spåret – 5 km, gul markering

En lättpromenerad sträcka på grusvägar och elljusspår som tar dig runt Prästtjärn. Upplev den omgivande naturen och njut av den friska luften.

Grönvita spåret – 7,5 km, grönvit markering

Spåret tar dig genom små skogsstigar i lätt kuperad terräng och passerar tre vackra sjöar, Furåstjärnen, Kåsjön och Prästtjärn.

Kåsjön

Kåsjön – Åstebo – elljusspår 2,5 km, röd markering

En lättvandrad sträcka på grusstigar med några backar. Belysningen är i gång kl. 05.00–23.00 men släcks automatiskt när det är ljus tute.



Kåsjörundan – 8 km, lila markering

En omväxlande vandring runt Kåsjön med lättare promenad längs bebyggelsen och medelsvåra sträckor med utmanande stigningar. Missa inte att rasta i vindskyddet på västra sidan av lilla Kåsjön eller vid något av de fina borden med bänkar. Finns på flera ställen på norra sidan samt efter Kåsjöns östra sida vid badplatserna.

Lexbybergen

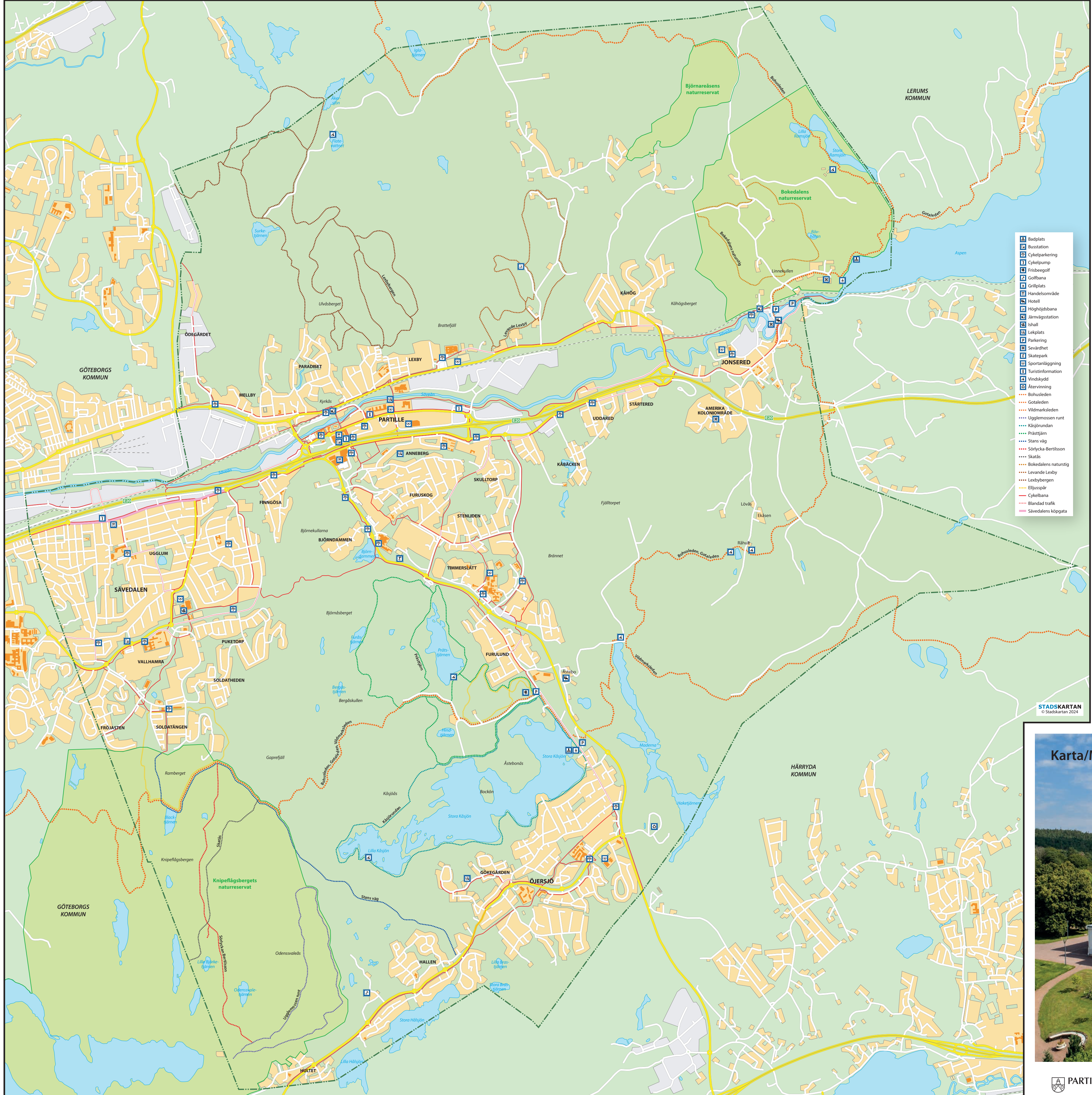
Lexbybergen lockar med sina små skogsstigar och delvis kuperade terräng. Starten på spåren kan vara branta, men när du når toppen belönas du med fin vandring med vildmarkskänsla i övervägande tallskog. Missa inte de fantastiska bergsbranterna på det blå och grön-vita spåret och den fina utsikten över dalgången om du lämnar spåret en liten bit.

Blå spåret – 1,5 km

Röda spåret – 3,0 km

Gulvita spåret – 4,0 km

Grönvita spåret – 7,5 km



Ugglemossen

Ugglemossen runt – 5 km, blåvit markering

Spåret går på små skogsstigar och över spänger. Lätt till medelsvår med någon tuff stigning. Missa inte den fina utsikten över Ugglemossen, en mäktig vy.

Sävedalen

Sörlyckan – Bertilssons stuga – 3,5 km, rödvit markering

En medelsvår vandring över Knipfålsberget med en fantastisk utsikt över lilla Björketjärn längs vägen.

Stans väg – 5 km, ingen markering

Gång- och cykelväg genom skogen mellan Sävedalen och Öjersjö. Enkel att följa och med möjlighet att stanna och njuta av naturen längs vägen.

Sävedalen elljusspår – 3,2 km, medelsvårt

Utforska detta lättvandrade spår genom skogen, och passa på att njuta av Blacktjärn och andra vackra sevärdheter längs vägen.

Genom Partille passerar även Bohusleden, Vildmarksleden och Gotaleden Bohusleden Etapp 3

En 5,5 km lång sträcka med lätt till medelsvår terräng, markerad med orange skyltar och band runt träden. Avslutas vid Kåsjöns badplats.

Bohusleden Etapp 4

En 8 km lång sträcka mellan Kåsjöns badplats och Jonsered samhälle. Lätt till medelsvår terräng, mestadels på skogsstigar med en brant avslutning vid Jonsered.

Bohusleden Etapp 5

Cirka 7,5 km lång sträcka med start i Jonsered. Medelsvår terräng, delvis på asfalt- och grusvägar men mestadels på skogsstigar.

Vildmarksleden

Startar tillsammans med Bohusleden och Gotaleden i Skatås och går vidare till Maderna, fortsätter sedan österut mot Härryda kommun, mestadels på skogsstigar. Markering vita skyltar med grön text.

Gotaleden

Startar tillsammans med Bohusleden och Vildmarksleden i Skatås och går till Jonsereds Trädgårdar, fortsätter förbi Humlebadet och vidare mot Lerum på norra sidan Aspen. Mörkblå markering.

Fiske

Fiske är populärt i Partille tack vare fina fiskevatten i sjöar och åar. Laxfisket i Jonsered är erkänt som ett av Sveriges bästa och i kommunen finns flera sjöar med gott bestånd av abborre och regnbåge.

Kåsjön är ett utmärkt exempel med ett rikt bestånd av abborre, och det gula fiskekortet gäller för hela sjön.

Prästtjärn är en annan sjö nära staden med gott om abborre och regnbåge. Här gäller även det gula fiskekortet för hela sjön.

Säveån är berömd för sin unika laxstam och är indelad i två vattenområden med olika regler, Jonseredsvattnet och Sävedalsvattnet. Längs med strömmarna i Jonseredsvattnet finns en tillgänglighetsanpassad fiskebrygga som lämpar sig för fiske från rullstol.

Karta/Map



Lexby

Upptäck det historiska Lexby med bevarade gårdshus, smedja och färhagar i ett vackert kulturlandskap. Följ kulturstigen för att lära dig mer om bygdens historia och natur, och besök Olles hus, en pärla mitt i byn. I dagens Lexby används växthus och mark för ekologisk odling av odlarföreningen. Varje år lockar skördefesten och familjedagen tusentals besökare.

Partille centrum

Justin Bäver
Mitt i stadsparken ligger lekplatsen Justin Bäver! Här finns gungor, klätterstänger, bäverland, spontansen och mycket mer. Platsen har ett fantastiskt läge vid Säveån och är en populär destination för familjer och leglada barn.



Allum

För den som är shopping sugen finns Allum – ett köpcentrum i centrala Partille som rymmer cirka 100 butiker och ett dussin olika restauranger och kaféer.

Kulturum

Partille Kulturum är kommunens kultur- och utbildningscentrum. Här hittar du bland annat bibliotek, kulturskola, Partille Gymnasium och flera scener som flitigt används för lunchkonserter och stora konserter. I Kulturum finns även ett kafé och en utställningshall.

Partille arena

Partille arena är en av Sveriges modernaste idrotts- och evenemangsanläggningar. Med två hallar, en bowlinganläggning, ett gym och en stor restaurang är Partille arena framtidens mötesplats där kultur, nöje och idrott förenas.



Furulund

Björndammens skatepark
En kort promenad från Björndammens bushällplats finns den populära skateparken. Med flera curbs och en bowl med perfekt djup på cirka två meter, erbjuder den en spännande arena för alla entusiaster. Här tilläts både bräda, kickbike och BMX.



Sävedalen

Vallhamra idrottsplats
Vid Vallhamra idrottsplats hittar du en friidrottsanläggning, två fotbollsplaner, en inomshusall och ishall.

Vallhamra ishall

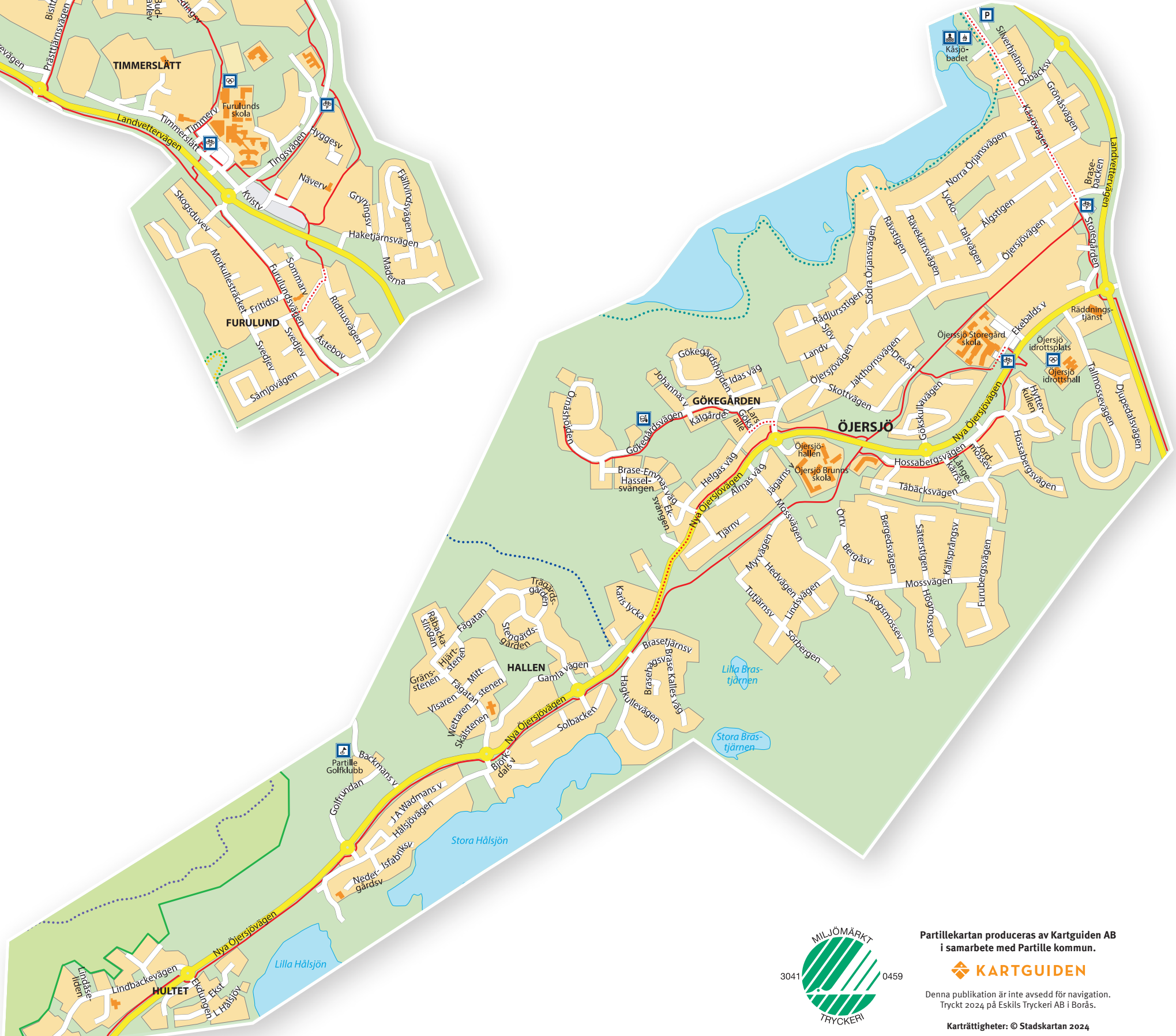
I Vallhamra ishall kan du glida runt på en fullstor ishockeyrink och njuta av fikavänliga läktare med plats för över 300 sittande åskådare. Ishallen är öppen för allmänhetens åkning oktober–mars.

Sävedalens köpgata

Sävedalens köpgata är hjärtat av dalen, med en mångfald av butiker, restauranger och kaféer längst Göteborgsvägen. Missa inte den årliga höstmärknaden i oktober, en populär tradition som lockar många besökare.



- Badplats
- Busstation
- Cykelparkering
- Cykelpump
- Frisörensgriff
- Golfbana
- Grillplats
- Handelsområde
- Hotell
- Höghöjdsbana
- Järnvägsstation
- Ishall
- Lekplats
- Parkering
- Sevärighet
- Skatepark
- Sportanläggning
- Turistinformation
- Vindskydd
- Återvinning
- Bohusleden
- Gotaleden
- Vildmarksleden
- Ugglemossen runt
- Käsjönundan
- Prästjärn
- Stans väg
- Sörflycka-Bertilsson
- Skatts
- Bokedalens naturstig
- Levande Lexby
- Lexbybergen
- Eljusspår
- Cykelbana
- Blandad trafik
- Sävedalens köpgata



Jonsered

Bokedalens naturområden
I Bokedalens naturområde, norr om Jonsered's samhälle, finns en spännande mix av natur och historia. Här kan du utforska frodiga skogar, ångar och gamla kulturlandskap med en rik flora under våren och sommaren. Här finns också historiska platser som Linnekullen, som var en festplats för arbetarna i Jonsered's fabriker, och Rävålan, som tidigare var en viktig vattenkälla för herrgårdens trädgårdsanläggning. Besökare kan utforska Bokedalens skönhet och historia längs Naturstigen, en välskyld 4,2 km lång vandringsled.

Jonsered's Trädgårdar

Vid Jonsered's herrgård hittar du Jonsered's Trädgårdar, en levande tolkning av den historiska herrgårdsträdgården som en gång blomnade här. Sedan 2014 har denna grönskande pärla välkomnat besökare i alla åldrar att njuta av färgsprakande blommor och doftande växter längs välsköttå gångar. Här kan man upptäcka traditionellt designade trädgårdsvarter och utforska trädgårdarnas skönhet, dofter och ljud.

Parken har två utomhusscener för musik och teater, ett mysigt kafé och en liten trädgårdsbutik.



Jonsered's fabriker

Bara några minuters resa från Partille centrum ligger Jonsered's Fabriker, en av västsvriges vackraste arbetsmiljöer. Fabriken, uppförd år 1833 för tillverkning av segelduk, bär med sig en lång historia. Idag är Jonsered's Fabriker en levande och dynamisk miljö där tradition möter modernitet. Här blandas tv- och filmproduktion med andra branscher såsom bryggeri, bageri, medicinteknik och fiske.



Humblebadet

Vid den vackra sjön Aspen ligger Humlebadet, en charmig badplats som lockar både familjer och solsugna besökare. Här finns en liten sandstrand, en badbrygga och en flytande hoppbrygga. Det finns också en kiosk som håller öppet så fort solen visar sig. Humlebadet ligger i natursköna Jonsered och hit tar du dig enkelt med pendeltåg eller bil.

Öjersjö

Käsjobadet
Käsjobadet vid Käsjön är Partilles största badplats och en av de större insjöanläggningarna i regionen. Här finns flera badbryggor, ett hopptorn och toaletter. Det finns även en kiosk som har öppet när solen tittar fram.



Partillekartan produceras av Kartguiden AB i samarbete med Partille kommun.
KARTGUIDEN
Denna publikation är inte avsedd för navigation.
Tryckt 2024 på Eskils Tryckeri AB i Borås.
Karträttigheter: © Stadskartan 2024